

รับสมัครนักศึกษาหลักสูตร Computational Science

เพื่อพัฒนาเทคโนโลยีเกษตรอัจฉริยะ (Intelligent Farming Technology)

ปริญญา: Master of Science (M.Sc.) and Doctor of Philosophy

(Ph.D.) in Computational Science มหาวิทยาลัยวลัยลักษณ์

การเรียน การสอน: เรียนที่ศูนย์นาโนศาสตร์ และ นาโน

เทคโนโลยี มหาวิทยาลัยมหิดล ถนนพระราม 6 กรุงเทพฯ

การทำวิทยานิพนธ์: ทำวิจัยที่ ศูนย์นาโนเทคโนโลยี

มหาวิทยาลัยมหิดล กรุงเทพฯ ร่วมกับ ศูนย์ความเป็นเลิศด้าน

ระบบซับซ้อน มหาวิทยาลัยวลัยลักษณ์

ภาคสนาม: เขาใหญ่ สวนผึ้ง ดอยแม่สลอง ดากฟ้า ฯลฯ

ภาคธุรกิจ: ฝึกงานกับบริษัทที่จัดตั้งจากงานวิจัยเอง

คุณสมบัติของนักศึกษา: จบการศึกษาระดับปริญญาตรี หรือ

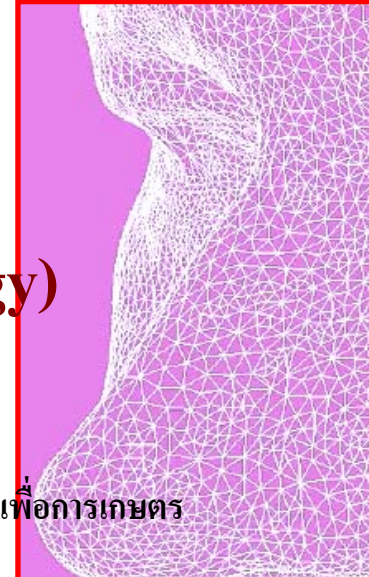
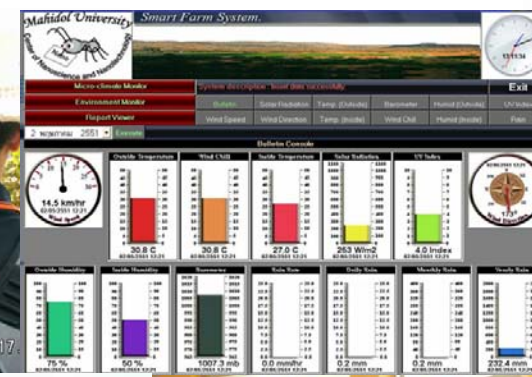
โท คอมพิวเตอร์ สารสนเทศ วิทยาศาสตร์ทุกสาขา

วิศวกรรมศาสตร์ เกษตร และอื่นๆ

Keywords: Smart Farm, Precision Farming, Agro-informatics, Ambient Intelligence, On-Farm Monitoring, Eco-informatics, Geo-informatics, Geo-agriculture, Agro-Tourism, Innovative Entertainment, Aroma Engineering

ศึกษาและพัฒนาเทคโนโลยีเกษตรความแม่นยำสูง

- ศึกษา Climate Change Effects to Farming
- พัฒนาเซ็นเซอร์เกษตร เซ็นเซอร์ตรวจสอบโมเลกุล วัสดุฉลาดเพื่อการเกษตร
- ซอฟต์แวร์ดูแลสวน ไร่นา ฟาร์มเกษตร, โรงเรือนอัจฉริยะ
- ระบบ Autonomous Farming ฟาร์มเกษตรที่ทำงานได้เอง
- Electronic Nose สำหรับอุตสาหกรรมเกษตร อาหาร ประมง
- IT, การท่องเที่ยวเชิงเกษตร, Innovative Entertainment



ติดต่อ ผศ. ดร. ธีรเกียรติ์ เกิดเจริญ –มหาวิทยาลัยมหิดล

อาคารเฉลิมพระเกียรติ ห้อง K412, E-mail: teerakiat@yahoo.com

WEB <http://nanotech.sc.mahidol.ac.th/>

